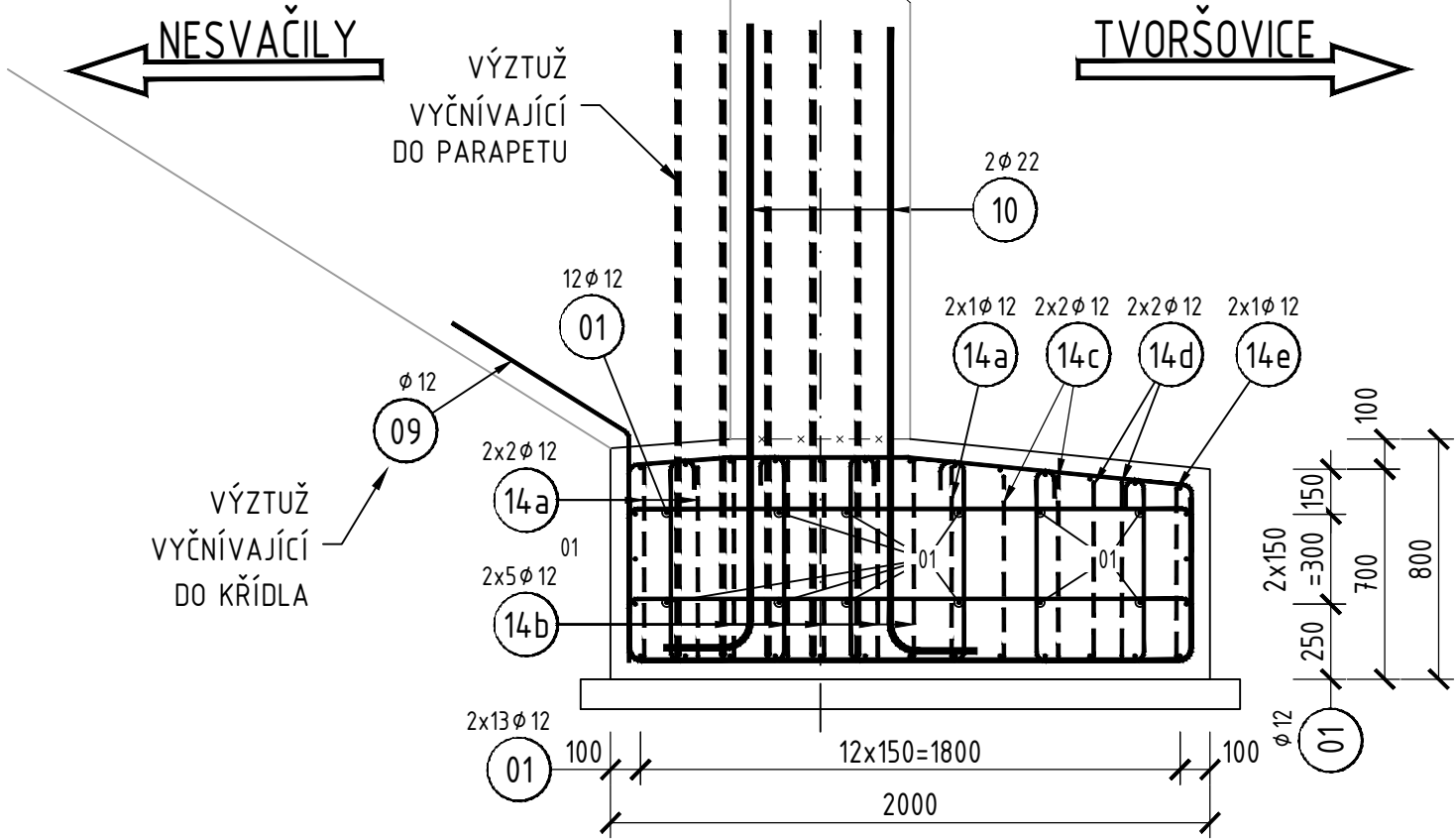


VÝZTUŽ ZÁKLADŮ

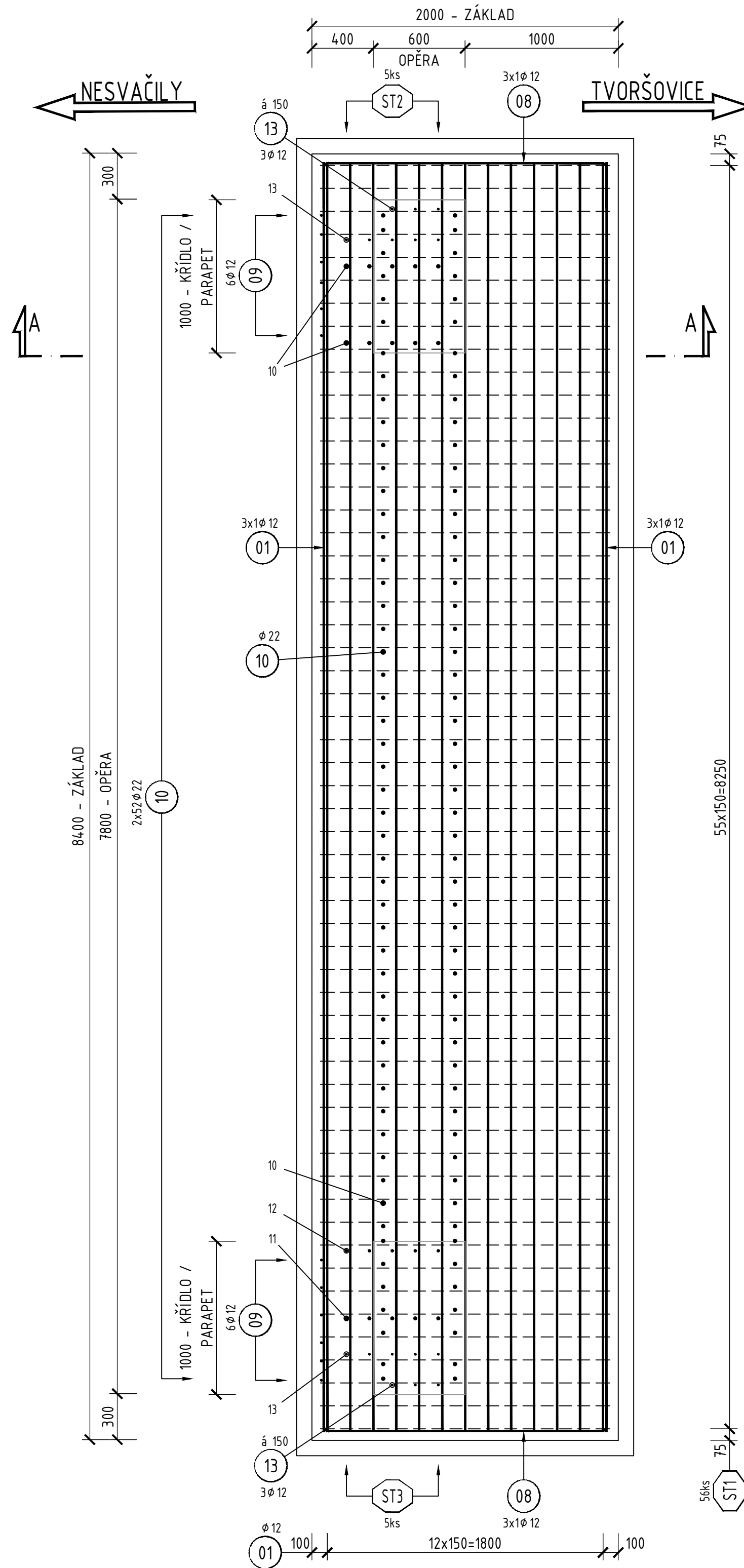
ŘEZ A-A PRO ZÁKLAD OP1 1:25

ŘEZ PRO ZÁKLAD OP3 ZRCADLOVÝ OBRAZ

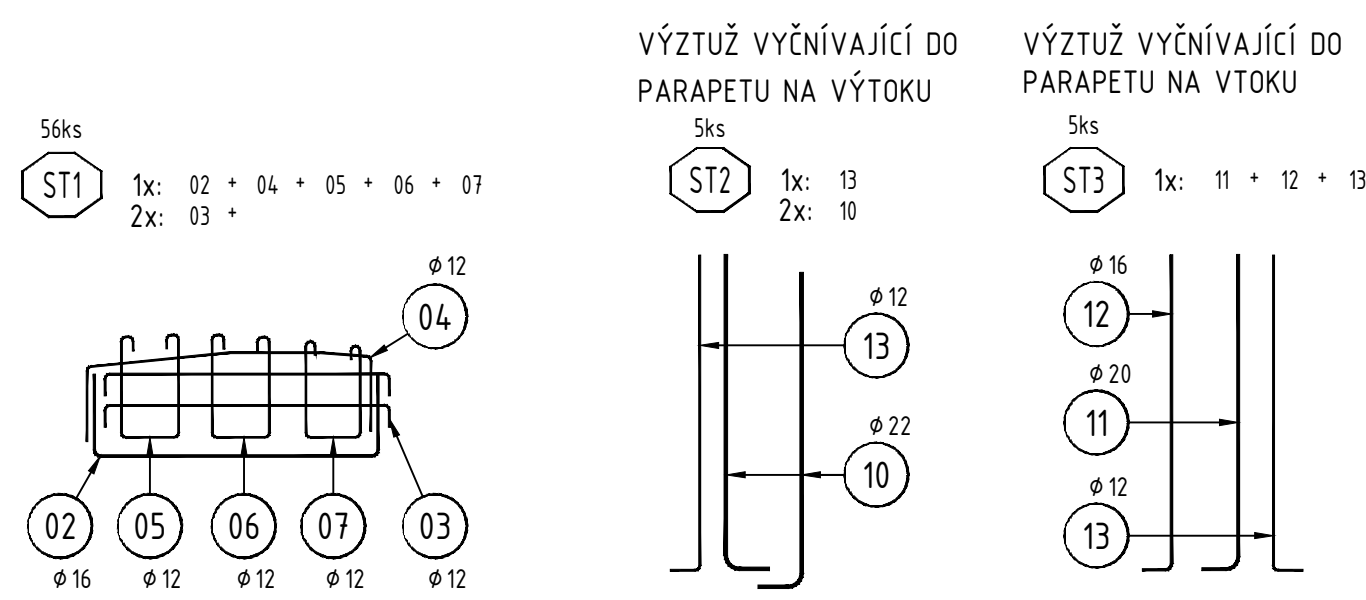


PŮDORYS PRO ZÁKLAD OP1 1:25

PŮDORYS PRO ZÁKLAD OP3 ZRCADLOVÝ OBRAZ



VÝTAH SESTAV PRO ZÁKLADY OP1 A OP3 1:50

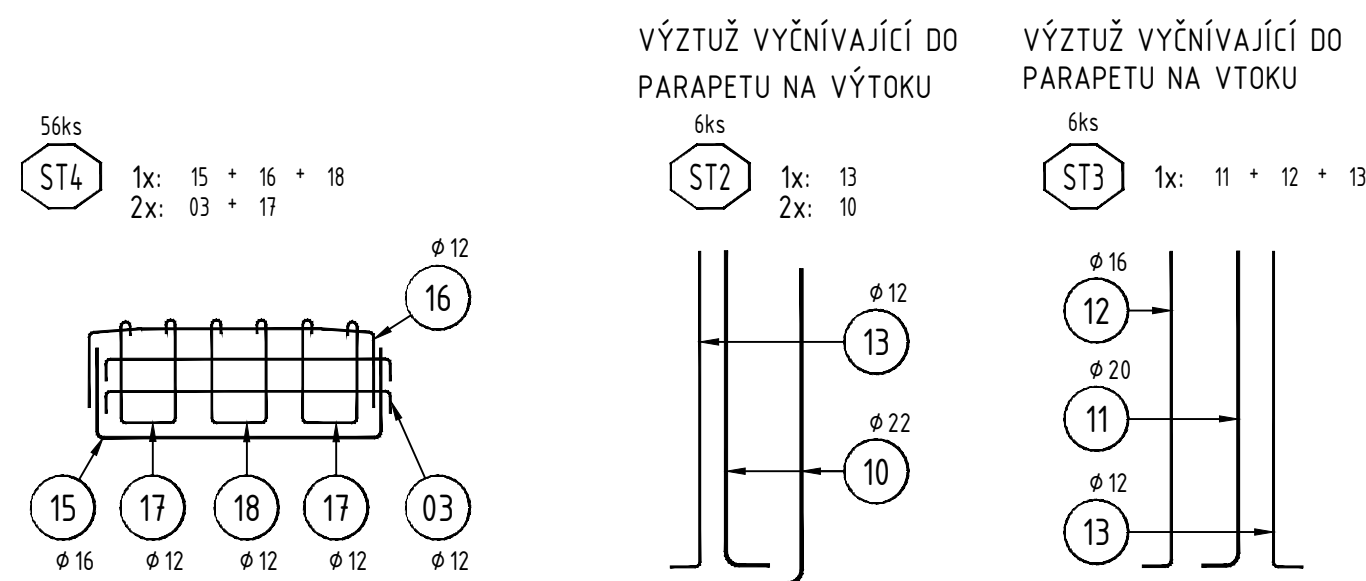


TABULKA VÝZTUŽE PRO ZÁKLAD NA OP1 (OP3) 1ks

OZN.	Ø [mm]	DĚLKA 1 KS [mm]	KS	DĚLKA DLE Ø [m]			
				Ø 12	Ø 16	Ø 20	Ø 22
01	12	8290	44	364.76			
02	16	2925	56	163.80			
03	12	2140	112	239.68			
04	12	2850	56	159.60			
05	12	1985	56	111.16			
06	12	1980	56	110.88			
07	12	1815	56	101.64			
08	12	2410	6	14.46			
09	12	1455	12	17.46			
10	22	2330	114				265.62
11	20	2285	5			11.43	
12	16	2255	5		11.28		
13	12	2265	16	36.24			
14a	12	990	6	5.94			
14b	12	1010	10	10.10			
14c	12	960	4	3.84			
14d	12	940	4	3.76			
14e	12	920	2	1.84			
DĚLKA DLE Ø CELKEM [m]				1181.36	175.08	11.43	265.62
HMOTNOST DLE Ø 1bm [kg]				0.888	1.578	2.466	2.984
HMOTNOST DLE Ø CELKEM [kg]				1049.0	276.3	28.2	792.6
HMOTNOST CELKEM [kg]				2146.1			

CELKEM SE VYROBÍ 2ks 2 x 2 146,1 = 4 292,2 kg

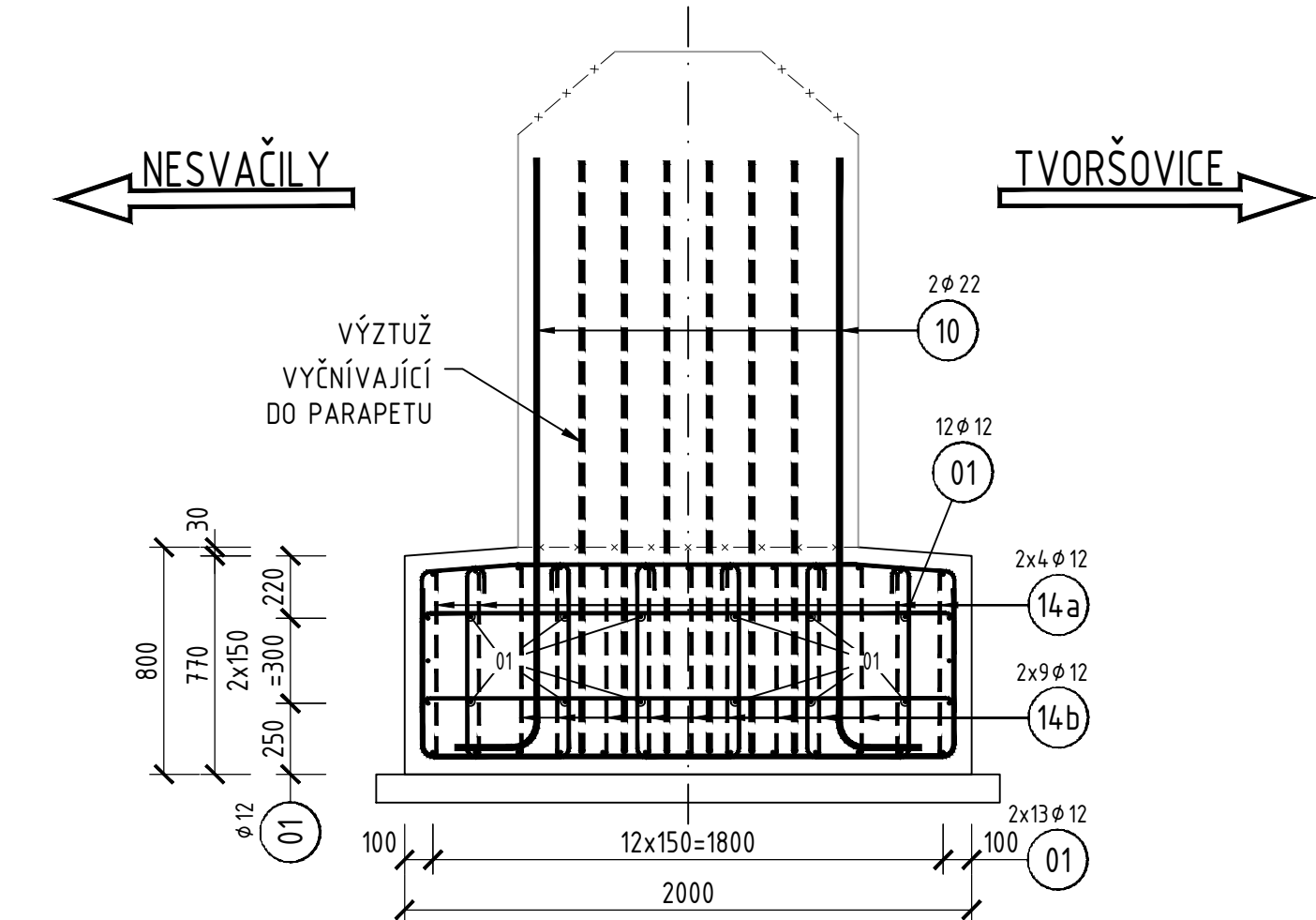
VÝTAH SESTAV PRO ZÁKLAD P2 1:50



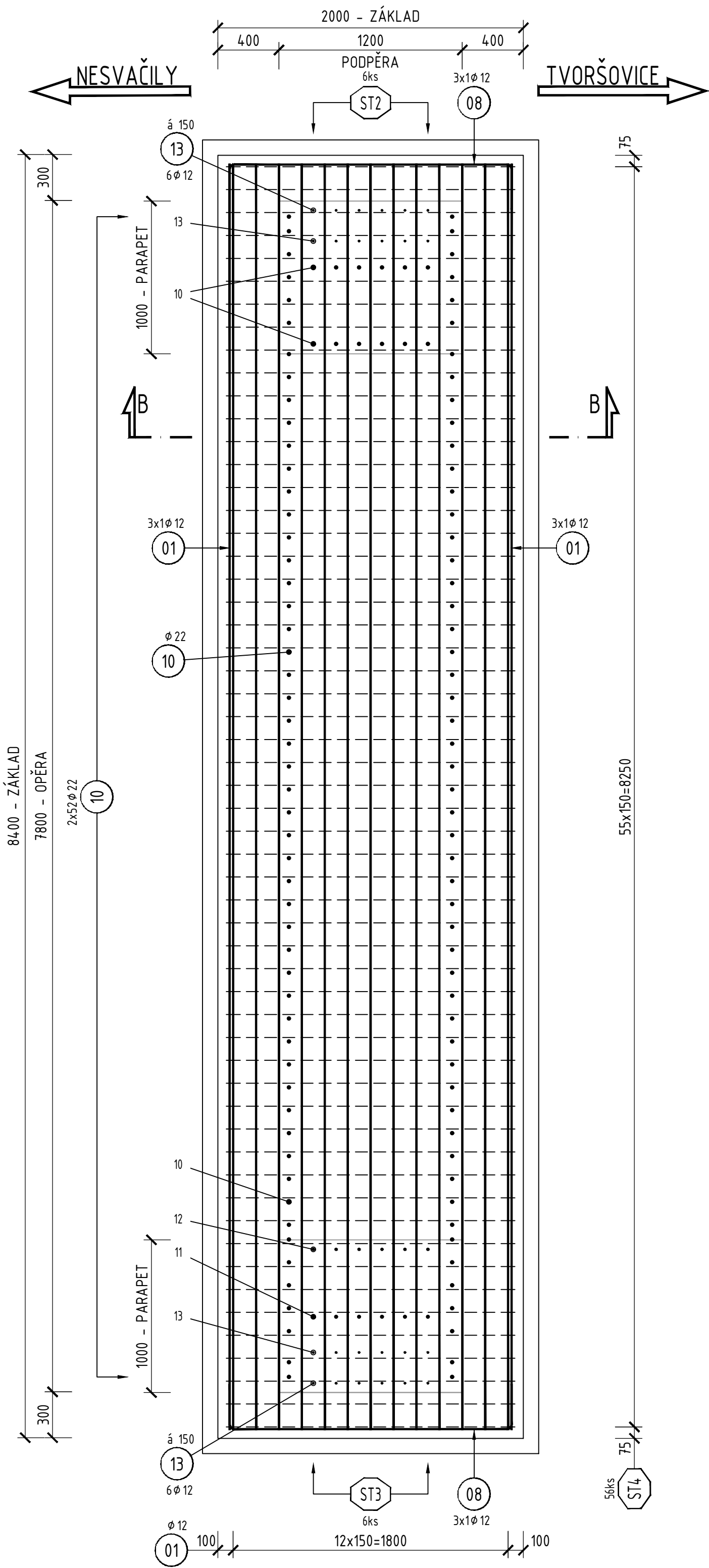
TABULKA VÝZTUŽE PRO ZÁKLAD NA P2

OZN.	Ø [mm]	DĚLKA 1 KS [mm]	KS	DĚLKA DLE Ø [m]			
				Ø 12	Ø 16	Ø 20	Ø 22
01	12	8290	44	364.76			
03	12	2140	112	239.68			
08	12	2410	6	14.46			
10	22	2330	116				270.28
11	20	2285	6			13.71	
12	16	2255	6		13.53		
13	12	2265	24	54.36			
14a	12	990	8	7.92			
14b	12	1010	18	18.18			
15	16	3025	56	169.40			
16	12	2845	56	159.32			
17	12	1925	112	215.60			
18	12	1935	56	108.36			
DĚLKA DLE Ø CELKEM [m]				1182.64	182.93	13.71	270.28
HMOTNOST DLE Ø 1bm [kg]				0.888	1.578	2.466	2.984
HMOTNOST DLE Ø CELKEM [kg]				1050.1	288.7	33.8	806.5
HMOTNOST CELKEM [kg]				2179.1			

ŘEZ B-B PRO ZÁKLAD P2 1:25



PŮDORYS PRO ZÁKLAD P2 1:25



OCEL: B500B
BETON: C30/37 XF2

KRYTÍ JMENOVITÉ 55mm
MINIMÁLNÍ 45mm

B

Investor:

K SÚS KRAJSKÁ SPRÁVA A ÚDRŽBA SILNIC Středočeského kraje	Krajská správa a údržba silnic Středočeského kraje, příspěv. org. Zborovská 11, 150 21 Praha 5
---	---

SOUŘAD. SYSTÉM: S-JTSK		VÝŠKOVÝ SYSTÉM: Bpv	
VEDOUcí PROJEKTANT	ING. JAN NOVÁČEK	Zhotovitel: 4bridges s.r.o. Sumár 541/27 162 00 Praha 6 - Středočeský kraj	4bridges
ZODPOVĚDNÝ PROJEKTANT	ING. JIŘÍ KUČERA		
VYPRACOVAL	RENÁTA PROCHÁZKOVÁ	KRAJ: JIHO-MORAVSKÝ	OKRES:
KONTROLOVAL	ING. PAVEL KOLENČÍK		
III/11456, Tvoršovice, most ev.č. 11456-1 přes potok - oprava		DATUM	10/2021
		FORMÁT	8xA4
		MĚŘÍTKO	1:50, 1:25
		ÚČEL	PDPS
		ČÍS. ZAKÁZKY	19015
		ARCHIVNÍ ČÍS.	
NAZEV VÝKRESU		ČÍS. SOUPRAVY	PŘÍLOHA
VÝZTUŽ ZÁKLADŮ			212

SO201